

Audycje muzyczne kl. 5 i III

Temat: FAKTURA

Czym jest faktura?

Fakturę można rozumieć jako **rodzaj użytych przez kompozytora środków właściwych danej technice instrumentalnej lub wokalnej**. Stąd można wyróżnić np. fakturę skrzypcową, fortepianową albo orkiestrową

Violin

Not Fast (♩=60)

S. Joplin (1868-1917)



Not Fast



The Entertainer

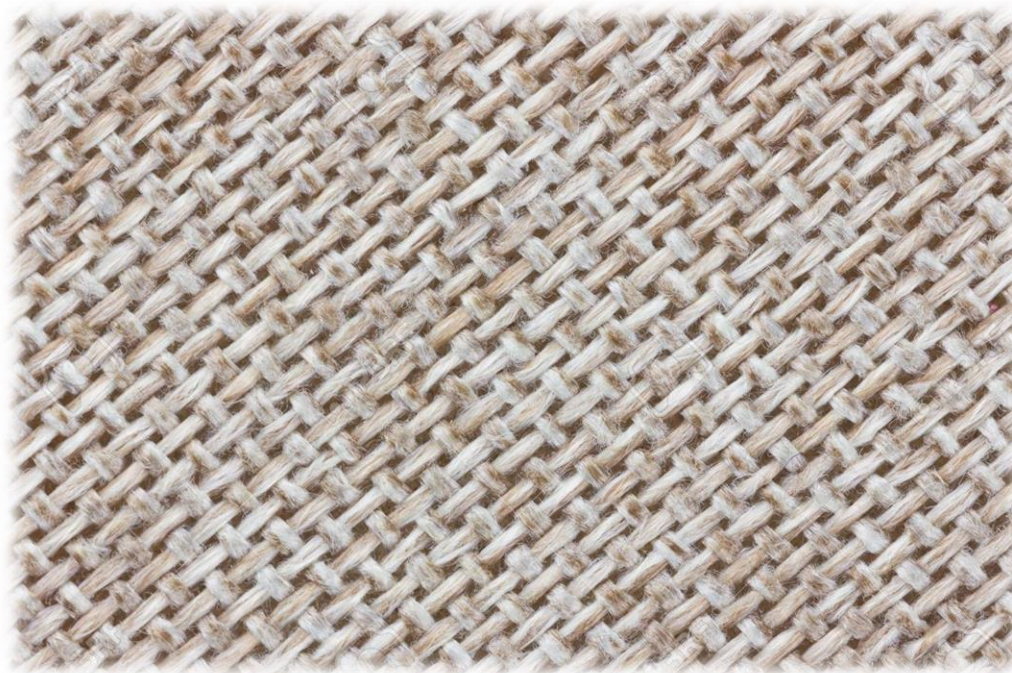
Moderato ♩ = 162

Scott Joplin arranged by David Barendsen



Faktura – tekstura – „pole dźwiękowe”

Faktura opisuje współdziałanie melodii i harmonii – w tym sensie termin zaczerpnięty jest z tkactwa: faktura oznacza tam po prostu rodzaj splotu. Tak jak krzyżują się nitki wątku i osnowy, łącząc w tkaninę, tak **melodia przeplata się z harmonią**, dając konstrukcję muzyczną: utwór.



Faktura gęsta lub przejrzysta

Piano

Lento

legato

2

Ped. *

Pno.

3

Ped. *

TUTTI

167

f

171

1

f

Ped. *

3

p

Ped. *

5

p

Ped. *

7

p

Ped. *

9

p

Ped. *

Wielogłos = polifonia lub homofonia

- **Polifonia** to jednoczesne współdziałanie dwóch lub więcej melodii, a wszystkie one są jednakowo istotne.
- **Homofonia** to układ, w którym dominującej melodii towarzyszy akompaniament w postaci akordów lub figuracji. Wczesnym przykładem homofonii jest monodia akompaniowana z początku XVII wieku. Nazwa mówi wszystko: pojedyncza melodia wspiera się na akordowym akompaniamencie.
- **UWAGA!** Nie należy mylić monodii akompaniowanej, czyli konstrukcji wielogłosowej, z monodią właściwą, w której melodii (1 głosowi) nic nie towarzyszy.

Więcej głosów jednocześnie → powstaje
faktura → homofonia lub polifonia.

Pooglądaj:

<https://www.youtube.com/watch?v=FLmxC2HVTuA>



Posłuchajcie...

J.S. Bach – *Wielka Msza h-moll*

<https://www.youtube.com/watch?v=IGAaTXMfg6g>

W.A. Mozart – *Koncert fortepianowy C-dur KV467 cz.2 Andante*

<https://www.youtube.com/watch?v=5-twBBwKlio>