

# Klasa VI c.6 nauczyciel: Maria Prajsnar

Materiał z kształcenia słuchu 24.04.2020

Dziękuję za przesłane zadania 😊

## 1. Ćwiczenia słuchowe:

- aplikacja Perfect Ear lub strona [www.dur-moll.pl](http://www.dur-moll.pl) – minimum 10 – 15 min. dziennie interwały – to obowiązuje nadal, pamiętajcie o tabelce 😊

## 2. Teoria: przypomnij sobie budowę gamy B- dur i g – moll w odmianach i ich triad harmoniczych. Zapisz je w zeszyte. Porównaj ze zdjęciami poniżej 😊

- Napisz w zeszyte ćw. 404 nutami. Nie zapomnij klucza i znaków!

## 3. Ćwiczenia głosowe:

- Zaśpiewaj gamy i triady B – dur i g-moll

## 4. Zadania wyślijcie mi na adres [mm.w@interia.pl](mailto:mm.w@interia.pl) do 25.04

- Zdjęcie ćw.404

**POWODZENIA!**

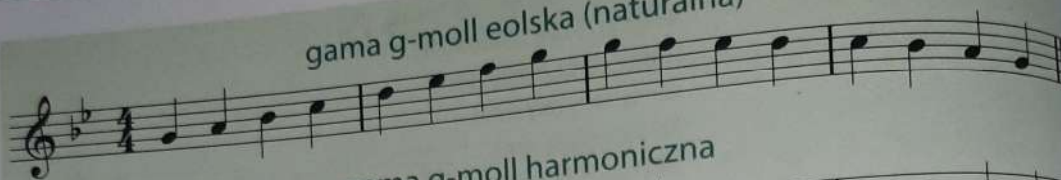
The image shows two staves of musical notation. The top staff is labeled "gama B-dur" and shows the B major scale in 4/4 time, starting on B4 and ending on B5. The bottom staff is labeled "triada B-dur" and shows the B major triad (B-D-F#) in 4/4 time, followed by a melodic line in 3/4 time. The notes T, S, and D are written below the first three notes of the triad.



# g-moll

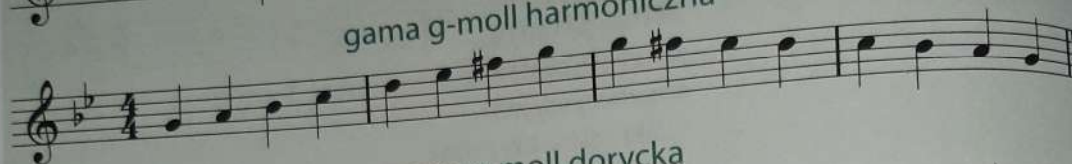
399

gama g-moll eolska (naturalna)



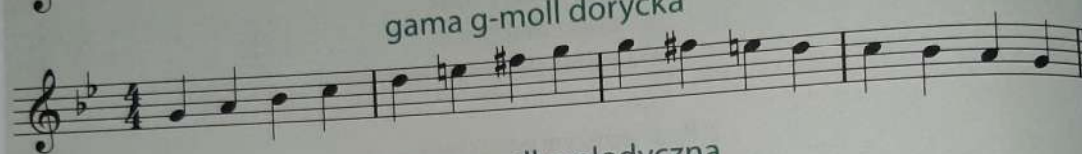
400

gama g-moll harmoniczna



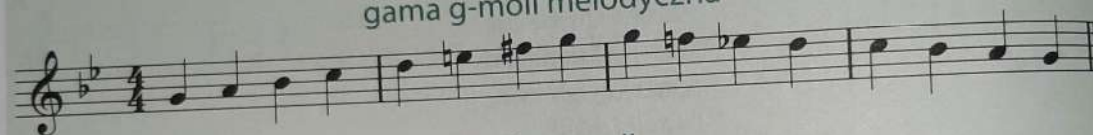
401

gama g-moll dorycka



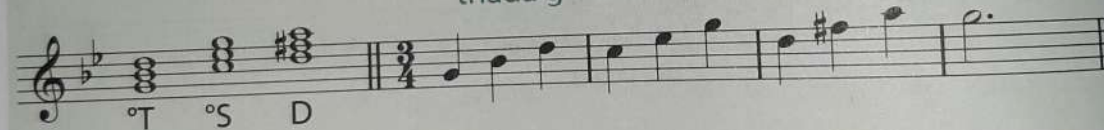
402

gama g-moll melodyczna



403

triada g-moll



404

melodia amerykańska - zaśpiewaj w tonacji g-moll harmonicznej



melodia ludowa z Kurpi